

LE QUOTIDIEN

Édition octobre 2024

Journal interne trimestriel

APERÇU

P. 1 L'édito



P. 2 Travail en hauteur



P. 4 Toiles d'araignée



P. 5 Résultats



P. 6 TE exceptionnels de l'été

P. 7 Betakron, sponsoring Vesoul



P. 8 Octobre rose

P. 9 Les logements

P. 10 Les recrues de la Tribu NAOKI



P. 11 Les 7 commandements du tri

P. 12 NAOKI devient une entreprise à mission



L'édito



” Ca y est, nous y sommes, notre groupe est passé société à mission il y a quelques jours !

Qu'est-ce que cela change ? **CELA NOUS ENGAGE !**

A QUOI ?



A bien faire notre travail vis-à-vis de nos usagers et de nos clients. A maintenir une relation étroite avec eux pour réussir "partout / tout le temps" la mission de notre entreprise « Assurer la propreté de leurs locaux pour leur bien-être... »



À prendre soin de vous : les équipes, pas à pas, continuer de progresser pour rendre votre tâche plus facile, vos plannings plus stables, vos consignes plus claires, vos outils plus adaptés, l'accueil des nouveaux mieux préparé etc...



À prendre soin de la nature qui est si belle et qui souffre. Le bon sens, notre intelligence et notre expertise doivent nous inciter à faire plus attention à l'utilisation exagérée des produits, des voitures, etc.

Je continue de voir beaucoup de bonnes pratiques, beaucoup de bonne volonté dans votre travail.

Ce journal a pour objectif d'en partager certaines.

Merci de participer à l'aventure Naoki chaque jour !

A très bientôt !

Joseph de MALAUSSENE
Dirigeant



QUEL EST LE RISQUE ?



Martial GUIPET
Responsable secteur Morteau

LES BONNES PRATIQUES DANS CETTE SITUATION



PENSER SÉCURITÉ AU MOMENT DU DEVIS

Le responsable doit analyser la situation dès le moment où il établit le devis.

ADAPTER SON COMPORTEMENT

Ne vous mettez pas en danger, même pour bien faire.

Ne vous appuyez pas sur un radiateur ou sur un rebord de fenêtre pour nettoyer les vitres. Prenez le temps et respectez les consignes de sécurité.

ÉQUIPEMENTS

Pour réaliser le travail en hauteur il faut être équipé d'équipements bien entretenus. Les EPI, les gants antidérapants, les harnais, H2O et la nacelle doivent être choisis en fonction des besoins.



FORMATION

Pour rappel, l'utilisation d'une nacelle, est obligatoire avec un permis CACES et autorisation de conduite.

PERSONNE ne doit monter dans une nacelle sans ce permis.

LES BONS GESTES

Nous ne devons jamais être en situation de pouvoir tomber.

Nous avons les EPI : le harnais, les gants antidérapants, les chaussures de sécurité. Vous avez aussi les perches, les nacelles, les harnais et gants antidérapants.

DEMANDES D'AIDE

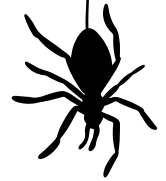
Si vous avez la moindre hésitation, vous vous sentez mal à l'aise ou si vous pensez que la tâche est trop risquée, n'hésitez pas à demander de l'aide en vous rapprochant de votre responsable d'agence.



Martial GUIPET
Responsable secteur Morteau

Toiles d'araignée

NOS CLIENTS NOUS EN PARLENT BEAUCOUP



LA SALIVE DE L'ARAIGNÉE ?

Une araignée bâtit sa toile avec de la soie qu'elle produit dans ses fils salivaires.



IDÉES REÇUES

L'idée selon laquelle une toile d'araignée se dégrade rapidement si l'araignée qui l'a construite meurt est **un mythe**. En réalité, une toile d'araignée peut survivre un certain temps même si l'araignée est morte. Elle peut rester intacte pendant plusieurs jours, voire des semaines, en fonction des conditions environnementales.

BONNES PRATIQUES

- 👍 Suivant l'heure de l'intervention, on peut ne pas voir la toile d'araignée. Il est recommandé dans ce cas de passer une tête de loup partout afin de satisfaire un maximum nos clients.
- 👍 Après être intervenu sur un chantier, il faut remettre la tête de loup à sa place et mettre la tête en l'air afin de ne pas abîmer les poils.

INFORMATIONS AMUSANTES

Utilisation médicinale : Dans certaines cultures, la toile d'araignée a été utilisée pour ses propriétés médicinales. Par exemple, elle peut être appliquée sur des blessures pour favoriser la cicatrisation grâce à ses propriétés antiseptiques et à sa capacité à former une barrière protectrice.

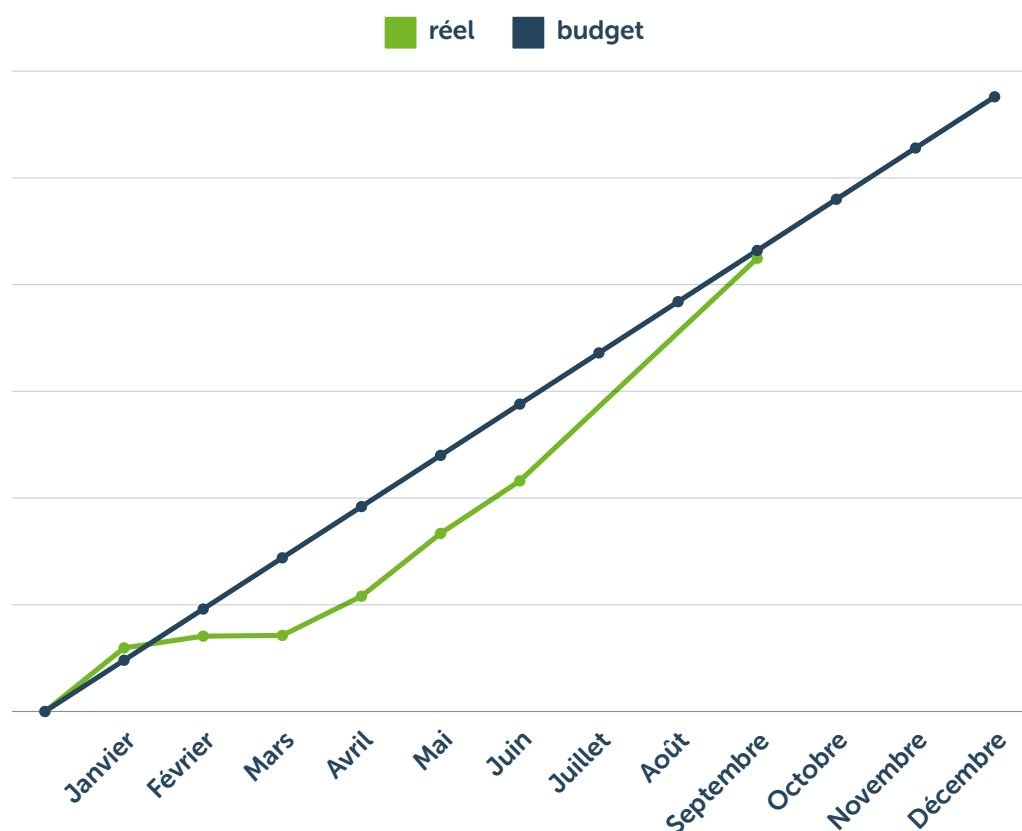
Filage et tissage : Bien que cela soit plus complexe, certains artisans ont expérimenté le tissage de la toile d'araignée pour créer des tissus légers et solides. La soie d'araignée est plus résistante que l'acier en termes de rapport poids/force.

Nathalie COULIN
Responsable secteur Vesoul

RÉSULTATS ECONOMIQUES 2024



Résultats de l'entreprise du 30 septembre 2024



Nous continuons sur notre lancée et l'année se présente bien, même si nous restons en retard sur notre budget.

- 📌 Grâce notamment à Pontarlier qui fait une belle performance consolidant ses efforts de 2023 et augmentant son activité. Bravo !
- 📌 Grâce à Morteau qui maintient sa performance et son dynamisme commercial malgré le départ d'un client important fin 2023.
- 📌 Après l'année noire 2023, Vesoul se bat pour atteindre l'équilibre et peut encore y arriver ! On compte sur vous !
- 📌 Enfin Besançon stabilise ses résultats et son organisation avec un bon mois de septembre qui doit nous servir de référence.

Joseph de MALAUSSENE
Dirigeant de NAOKI

Jennifer CORDIER
Responsable comptabilité



TE EXCEPTIONNELS DE L'ÉTÉ

Nous vous mettons ci-dessous les photographies de quelques TE exceptionnels qui ont marqué l'été.

LA STATION D'ÉPURATION DE MORTEAU.

Avant



Après



Avant



Après



AGGLO CAMPUS DE VESOUL

Avant



Après



Avant



Après



UNIVERSITÉS DE BESANÇON



Lou BERENGUE
Assistante de direction

DÉVELOPPEMENT DE BETAKRON



Betakron est une filiale de la manufacture horlogère genevoise Patek Philippe. C'est une entreprise phare du Haut-Doubs, spécialisée dans l'usinage et la décoration de pièces à haute valeur ajoutée entrant dans les mouvements Patek Philippe. Créée en 1990, Betakron est en croissance régulière et se lance en 2023 dans la construction d'une extension qui va **doubler sa surface de production et qui va doubler nos prestations** à horizon fin 2024.



Tristan DELGRANDI
Responsable secteur Pontarlier

SPONSORING VESOUL

Afin d'augmenter la notoriété de Vesoul, nous avons décidé de soutenir le match "La Team des Héros". D'anciens joueurs pros (Sinama, Diawara, Erding...), des humoristes (Mirabel, Benthala, Bougheraba...) et neuf buts au total. Plus de 1500 spectateurs présents dimanche au stade René Hologne de Vesoul à l'occasion d'un match caritatif. Les bénéfices étaient reversés aux associations Le Sourire d'Elias ainsi que « Nous Aussi ».



Choumissa RAHMOUNI
Assistante d'agence Vesoul

Lou BERENGUE
Assistante de direction



OCTOBRE ROSE

Octobre Rose est une campagne annuelle de sensibilisation au cancer du sein, instaurée en 1985. Elle a vu le jour aux Etats-Unis et a fait sa première apparition en France en 1994, sous l'impulsion du magazine Marie Claire et du groupe Estée Lauder. De cette collaboration est née l'association Le Cancer du Sein.



LE CANCER DU SEIN EST UN ENJEU DE RECHERCHE MAJEUR

**Cancer le
+ fréquent**
chez les femmes

Plus de **61 000**
femmes atteintes
chaque année

Plus de **12 000**
décès par an
en France

**1^{ère} cause de
mortalité**
par cancer chez les
femmes

88 %
de taux de survie
à 5 ans

**1 femme
sur 8**
risque d'être touchée
par ce cancer au
cours de sa vie

 JE FAIS UN DON

NAOKI SOUTIENT LA LUTTE...

CONTRE LE CANCER DU SEIN

Nous avons le plaisir de vous annoncer qu'en cette période d'**Octobre Rose**, notre groupe a fait un don à la fondation qui lutte contre le cancer du sein. Cet engagement témoigne de notre volonté de soutenir une cause qui nous tient particulièrement à cœur et de contribuer à la sensibilisation autour d'une maladie touchant de nombreuses femmes et leurs familles.

Le cancer du sein est une réalité qui affecte des millions de personnes dans le monde. Grâce à cette contribution, nous espérons participer à la recherche et à l'évolution des soins.



Ensemble continuons à faire de
NAOKI une entreprise solidaire et
responsable !

Lou BERENGUE
Assistante de direction



UN PROJET LOGEMENT ?

DES TRAVAUX ?

UN CHANGEMENT DE VIE ?...

Vous avez des possibilités qui existent et vous accompagnent. Saviez-vous qu'en tant que salariés, vous cotisez pour l'Action Logement ?

Cela signifie que vous avez accès à des aides précieuses pour soutenir vos projets de logement, que ce soit pour des travaux, un déménagement ou un changement de vie. De plus, il existe un avantage qui concerne vos enfants qui sont en alternance : ils peuvent bénéficier d'une subvention pour le paiement de leur loyer.



ActionLogement

Nous mettons à votre disposition dans votre agence NAOKI, des programmes de logement, mais aussi des contacts.

POUR TOUTE INFORMATION, N'HÉSITEZ PAS À VOUS RAPPROCHER DE VOTRE AGENCE !

AGENCE POUR VESOUL

2 place Edwige Feuillère, Vesoul
03 63 13 20 08
contactbfc.als@actionlogement.fr

AGENCE POUR BESANÇON, MORTEAU ET PONTARLIER

26 rue Xavier Marmier, Besançon
03 39 73 00 46
contactbfc.als@actionlogement.fr

Stéphanie RIBEIRO
Responsable ressources humaines



BIENVENUE CHEZ NAOKI

Ils nous ont rejoints entre Août et Octobre 2024 !

BESANÇON

Corinne LARDET
Carmen MARTINEZ CANADAS
Zobida EL KENZI
Amanda KABOOTA
Zahra MARZAK
Audrey GUERIN
Hajar SADEQ

PONTARLIER

Andrea AVOINE
Charles MENDY
Malika HADEQ
Sadik UKZMAILI

MORTEAU

Almeida Beatriz REIS
Tehani REVEIL

Welcome CONSTANCE FLUSIN

Nous avons le plaisir de vous annoncer une excellente nouvelle :

Constance Flusin a officiellement rejoint notre équipe en tant qu'employée à temps plein !

Après 2 ans d'alternance au sein de la tribu de NAOKI, Constance a su démontrer ses compétences et son engagement.

Pour rappel, le rôle de Constance concerne l'administration du personnel, la paie et le social, les formations et la mise en place des projets RH.

Nous sommes ravis de voir Constance continuer son aventure et de pouvoir bénéficier de sa bonne humeur au quotidien.

Félicitations à Constance pour cette nouvelle opportunité et bienvenue à bord !



Lou BERENGUE
Assistante de direction

SOYONS UN ACTEUR DU TRI...

ET NON UN CASSEUR DE TRI



LES 8 COMMANDEMENTS DU TRI

1. Assurer la formation

S'assurer que chaque agent est bien informé et formé sur les règles de tri des déchets, et qu'il maîtrise ces commandements. Un personnel bien formé, c'est un tri efficace.

2. Doubler les sacs pour doubler l'efficacité

Toujours acheter deux types de sacs poubelles : des sacs noirs pour les déchets non recyclables, et des sacs transparents ou jaunes si possible, pour les recyclables. Cette distinction est essentielle pour un tri clair et sans erreur. Attention ! il ne faut pas fermer les sacs et simplement les vider dans les bennes.

3. Équiper chaque chantier

Il est primordial de veiller à ce qu'il y ait systématiquement des sacs sur chaque chantier.

4. Surveiller et corriger régulièrement



5. Informer

Si je constate que le tri est mal fait par les usagers du site, j'informe mon responsable.

6. Je rince, je trie, je jette

Je rince les bidons de produit avant de les jeter.

Je jette les bidons dans les poubelles adaptées.

Les bidons ayant un pictogramme doivent être éliminés dans les filières spécialisées.



7. Protéger la biodiversité

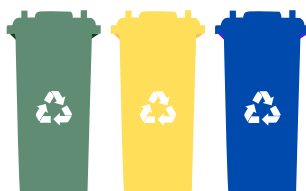
Dans les zones de stockage des déchets, je protège la biodiversité.

Je ferme les poubelles et les conteneurs pour éviter que des animaux tombent dedans et puissent pas en sortir.

Je veille à ce que la disposition des déchets ne forme pas de piège pour la faune.

8. Sécurité des salariés

Vous ne devez pas retirer vous-même les déchets dans les poubelles : pour votre sécurité. De plus, le tri des déchets pourrait violer la confidentialité des clients.



Claire DESBIEZ-PIAT
Chargée de projet RSE



NAOKI devient entreprise à mission



Comme vous le savez sans doute, NAOKI a participé à la Convention des entreprises pour le Climat l'an dernier. Forte de cette expérience, c'est à nous de modifier la vision de notre avenir. De cette manière, NAOKI a reformulé sa raison d'être inscrite dans les statuts de nos sociétés d'exploitations.

"Assurer la propreté des locaux de nos clients pour leur bien-être et leur sécurité sanitaire, en contribuant à régénérer l'environnement et la biodiversité, tout en réduisant la fracture sociale par le soin apporté à nos salariés, l'embauche de personnes éloignées de l'emploi et le partage des valeurs créées."

LES GRANDS THÈMES ET LES OBJECTIFS



La mobilité

10% d'empreinte carbone en moins par rapport à 2022 en 2025 sur le poste déplacement.



Les produits chimiques

Utilisation de produits respectueux de l'environnement : 65% dans l'industrie et 85% dans le tertiaire



Être exemplaire en respectant le tri de nos clients

Ouvrir une offre de tri pour aider nos clients



Être un acteur du tri

Tonnage de déchets recyclés : 1 tonne par an en 2025.



Prendre soin de nos salariés



Redistribution de 20% des résultats groupe par l'intéressement

ALORS, ÊTES VOUS PRÊTS À FAIRE ÉVOLUER NAOKI ?

Claire DESBIEZ-PIAT
Chargée de projet RSE

DEVINETTE ?

Instrument qui ne joue pas de musique,
Son aiguille personne ne pique.
On se trouve tout affolé,
si par nous elle est égarée.
Qui suis-je ?

Je suis invisible, mais je peux bâtir des
ponts.
Je m'installe entre les cœurs et les esprits.
Sans moi, les relations sont fragiles.
Je fais partie des valeurs de NAOKI.
Qui suis-je ?

Je viens du Japon.
Je suis de nature honnête,
je signifie arbre droit.
Enfin, je suis composé de 5 lettres.
Qui suis-je ?

MOTS MÊLÉS

P	S	N	U	M	O	R	T	E	A	U	D
O	N	N	P	M	H	L	O	R	T	C	P
N	A	D	A	B	V	G	I	E	V	O	I
T	R	E	O	O	A	I	B	E	A	M	C
A	O	Y	M	O	K	F	E	B	L	P	N
R	N	G	U	S	F	I	C	E	E	L	I
L	V	B	R	S	T	T	R	S	U	I	C
I	E	L	O	Y	A	L	E	A	R	C	A
E	S	P	R	M	W	E	C	N	I	I	N
R	O	R	O	U	T	S	T	C	R	T	S
D	U	C	A	U	T	O	N	O	M	E	N
A	L	B	U	T	T	E	R	N	L	Y	E

AUTONOME
BESANCON
COMPLICITÉ
LOYAL
MORTEAU
NAOKI
PONTARLIER
VALEURS
VESOUL
VIE

RÉPONSE À LA PROCHAINE ÉDITION





NAOKI

LA TRIBU DU PROPRE

Pour des infos plus régulières, n'hésitez pas à nous suivre sur les réseaux sociaux !



[NAOKI-PROPRETE.FR](https://www.naoki-proprete.fr)